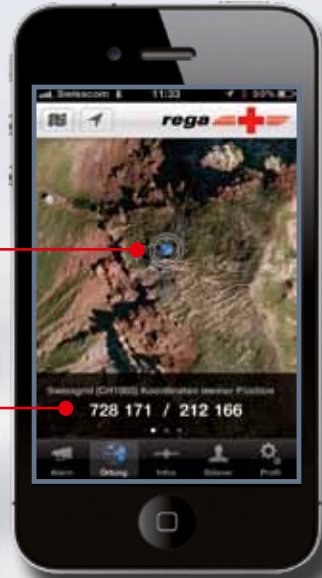


# iRega, die effiziente Alarmierung mit dem iPhone

Android-Version voraussichtlich erhältlich ab Ende 2011



## Testalarm

Hier können Sie das System ausprobieren!

- Es wird keine Verbindung zur Einsatzzentrale hergestellt
- Einseitige Verbindungskontrolle
- Sie erhalten die Antwort ab Tonband
- Sie erhalten eine SMS-Bestätigung, dass das System funktioniert

## Alarm für Hilfe in der Schweiz

- Das System löst den Alarmruf in der Rega-Einsatzzentrale aus
- Automatischer Verbindungsaufbau zur Helikopter-Einsatzzentrale der Rega
- Aufnahme der Sprachverbindung zur Helikopter-Einsatzzentrale der Rega
- Übermittlung der Daten via Handynet an die Helikopter-Einsatzzentrale der Rega
- Visualisierung der Position auf der Landeskarte in der Helikopter-Einsatzzentrale der Rega

## Alarm für Hilfe im Ausland

- Das System löst den Alarmruf in der Rega-Einsatzzentrale aus
- Automatischer Verbindungsaufbau zur Jet-Einsatzzentrale der Rega
- Übermittlung der Daten via Handynet an die Jet-Einsatzzentrale der Rega
- Visualisierung der Position auf Google Maps in der Jet-Einsatzzentrale der Rega

## Kartendarstellung Ihrer aktuellen Position

- Kartenbild von Google Maps
- Satellitenbild von Google Maps

## Koordinaten Ihrer aktuellen Position

Die Koordinaten werden im Alarmfall automatisch an die Einsatzzentrale der Rega übermittelt.

- Für die Darstellung auf Ihrem Gerät können Sie wählen zwischen
  - Swiss Grid (CH-Koordinatensystem)
  - WGS84 Longitude/Latitude, Dezimal
  - WGS84 Longitude/Latitude, Grad/min/sec

## Informationen zur Hilfe der Rega

- Hier erhalten Sie wertvolle Tipps für Notfälle im In- und Ausland

## Informationen über die Gönnerschaft

- Hier können Sie sich über die Gönnerschaft und deren Vorteile informieren
- Hier können Sie online Ihre Gönnerschaft eröffnen

## Informationen zu Ihrer Person

- Ihre Mobiltelefonnummer ist für den Rückruf der Rega wichtig

## Ihre Personalien

- Diese sind wichtig für die weitere Bearbeitung des Alarms durch die Rega
- Die Gönnernummer hilft bei der weiteren Organisation des Einsatzes. Sie ist nicht Bedingung für eine Hilfeleistung durch die Rega

Die moderne Telekommunikation eröffnet bei der Alarmierung neue Wege. Sodosagen per Knopfdruck übermittelt Ihr iPhone wichtige Daten an die Rega-Einsatzzentrale. Was früher über die Sprechverbindung mühevoll erarbeitet werden musste, geschieht heute automatisch und in Sekundenschnelle. Die dazu nötige Applikation ist kostenlos und kann im Schweizer App-Store heruntergeladen werden.



Gleichzeitig mit dem Alarmruf erhält die Rega-Einsatzzentrale Ihre Daten und Koordinaten.

| Zeit                | Mobile Nr.       | Sprache | Swiss-Grid Y | Swiss-Grid X | Höhe | GPS Präzision m | Bat. (%) | Name         |
|---------------------|------------------|---------|--------------|--------------|------|-----------------|----------|--------------|
| 11.03.2011 11:33:00 | +41 78 123 45 67 | DE      | 728 171      | 212 166      | 2200 | 65              | 50       | Fritz Muster |

Mobiltelefonnummer der anrufenden Person (für den Rückruf)

Darstellung des Alarmortes auf der Karte

Genaue Koordinaten des Alarmortes im In- und Ausland

Anzeige der Präzision der GPS-Messung in Metern

Identität der anrufenden Person

Ladezustand des Akkus am Telefon der anrufenden Person